



株式会社あじよ

会社紹介資料

株式会社あじょのプロフィール

主業務

コンピュータシステムの**受託開発**

設立

1995年11月14日（2025年度31期）

資本金

5,720万円

住所

大阪府中央区本町2-5-7

TEL

06-6266-7731

URL

<https://www.ajo.co.jp/>

代表者

代表取締役 高橋 聡子



“あじょ”の由来

ラテン語で『**付加価値**』



仕事の誇り

仕事をする度に、毎回一番の出来を誇る。

仕事の成果

あじょのメンバーにしかできない仕事の品質。

請け負った仕事をそのままこなすのではなく、
『**付加価値**』こそが仕事の価値であることを実現する

“あじょ”のロゴ



ロゴの五芒星には、5つの思いを込めています。

愛・学び・尊厳・自立・継続

「まず自分たちを大切に、次に社会貢献を行う」

そういった意味が込められています。

“あじよ”のミッション・価値観

ミッション

みんなを幸せにする

私たちが学び続けてHAPPYになる。

クライアント様の日常に

「信頼(HAPPY)」を届ける。



価値観

仕事の誇り

仕事をする度に、毎回一番の出来を誇る。

仕事の成果

あじよのメンバーにしかできない仕事の品質。

事業内容

①IT（業務）コンサルティング

②システム構築

③システム運用支援（コンシェルジュ）

具体的な業務内容は…

システム構築、プログラム作成では

WEB系システムがメイン

JAVA・C#・ASP.NET
VB.NET・Pythonなど主流

クラウドコンピューティング、ローコード開発、
ノーコード開発、RPA なども最近は多いよ！
少しだけAIにも。。。

業務内容

製造業向、金融業向、医薬品業向
流通業向、その他多様な業務システム

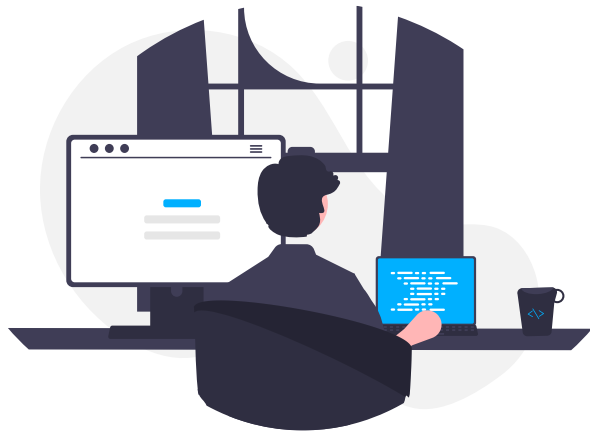
AI（RPAも）のPOC
（Proof of Concept：概念実証）

```
try {
    br.close();
    in.close();
} catch (IOException ex) {
    logger.getLogger(Backup.class.getName()).log(Level.SEVERE, null,
}
return temp.toString();
}

public String getMySQLBinPath(String user, String password, String db) {
    try {
        Class.forName("com.mysql.jdbc.Driver");
    } catch (Exception e) {
        e.printStackTrace();
        System.out.println("yaha dekho");
    }
    try {
        con = DriverManager.getConnection("jdbc:mysql://localhost:3306/"
        st = con.createStatement(ResultSet.TYPE_SCROLL_INSENSITIVE, Resu
    } catch (Exception e) {
        System.out.println("I am here yaaar");
        e.printStackTrace();
    }
}
```

作業場所は…

従事業務毎に異なる、受託請負(派遣ではない)



社内（大半が社内）

受託開発業務

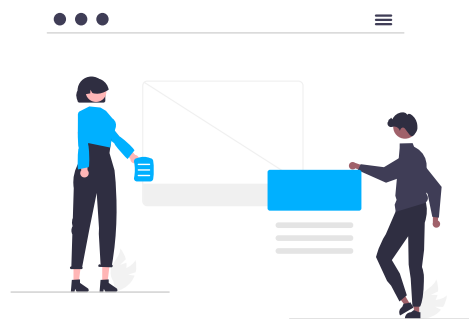
システム構築・PG作成
お客様からの注文を
社内で開発



社外

サービス提供

コンシェルジュ、保守、
コンサルテーション…など



クライアント企業 受注元企業

受託開発業務

システム構築・PG作成
受託業務をセキュリティ面など
から、客先・出先などで開発

給料は…

当社では能力評価は給与評価につながります

賃金形態：月給

(専門卒/大卒)

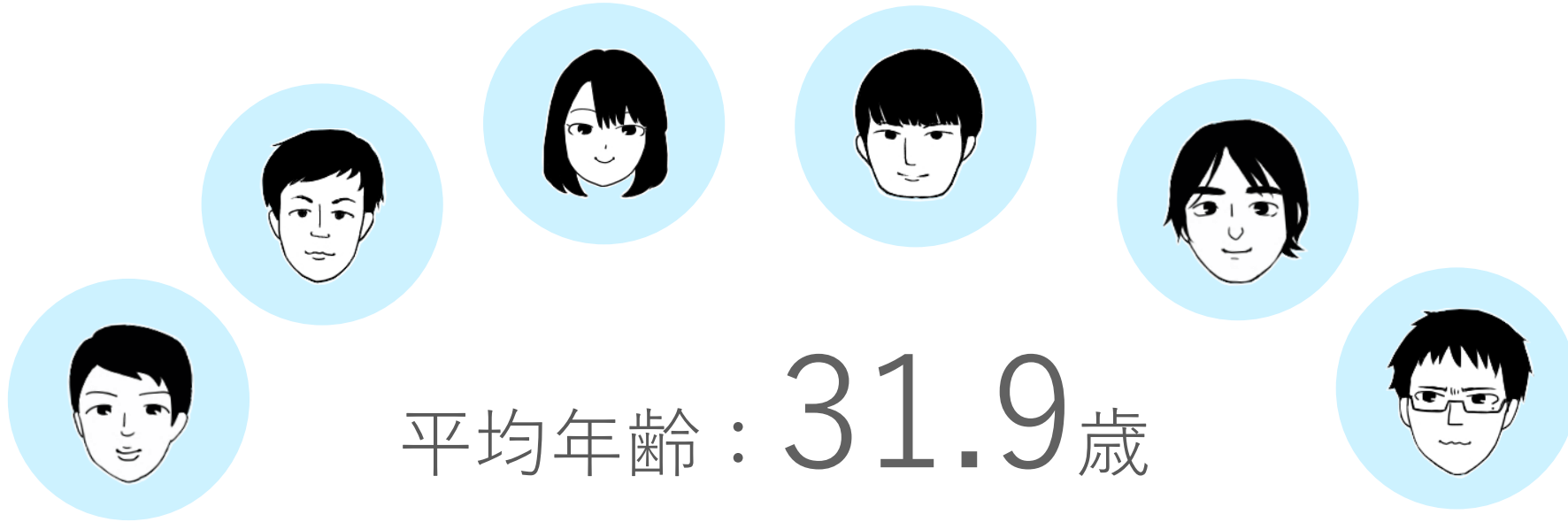
	内容
基本給	170,000
職務手当	45,000～
合計	215,000～245,000
昇給	年度毎評価
賞与	年2回(7,12月) さらに業績に応じて決算賞与支給
通勤費	全額支給



【その他手当】
資格手当 (基本情報5千円)
職務手当
通勤手当
残業手当
ISMS活動手当

チーム文化

-スタッフ内訳-



	男	女	計
全従業員数	38	4	42
うち専門卒 (大卒後の専門卒含)	36	2	38

チーム文化

-特徴-

職場の空気



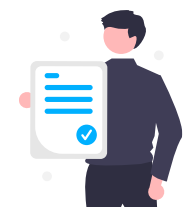
階層意識がなく自由な空気感
(若年層が厚い)

スタッフの思い



日常生活と仕事を楽しむ
(ワークライフバランス)

仕事に対するポリシー



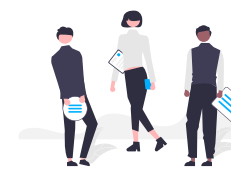
プロフェッショナルとしての
自立心・使命感

採用



採用は原則、**新卒**のみ。
毎年、若手の入社により
新たな文化・雰囲気に変遷。

G編成



世代が近い者同士でチームを構成。
Gリーダーも同世代で価値観共有。

採用状況と勤続年数は…



直近4事業年度の新卒採用者人数

2026年度	・・・	4名
2025年度	・・・	5名
2024年度	・・・	5名
2023年度	・・・	13名

勤続年数

平均勤続年数	・・・	6年10ヶ月
最長期勤続者 (会社創設時から)	・・・	30年3ヶ月

働き方の実際は…

土日、祝日は全て休み
※**完全週休2日制**、さらに
臨時休業日あり



有給休暇は、時間単位取得可能。
年間**5日**有休消化のルールを厳守指導。
連休の狭間の出勤日は、臨時休業や
有給取得奨励日に設定し、
有給取得しやすい工夫をしている。
また、取得状況は社内開示、いつでも
閲覧可能で自己管理が可能

月平均時間外実績（年間平均）は**3時間14分**
実際は、月によるばらつきがあるが
繁忙期でも**20時間**/月未満。



育児休暇、介護休暇の
制度あり

“あじよ”の特長は…

受託開発

原則的に**自社内で開発**。
受けた仕事は持ち帰り、
社内で遂行する。
派遣ではないことへの
こだわり。



ISO27001(ISMS) 情報セキュリティ認証取得

世間で**情報セキュリティへの注目が
高まる以前**に、一早く取得。
当時の全国取得企業数は100社未満。
社員全員が活動に参加し、開発業務
だけでは得られない学びにも繋がっ
ている。

新卒採用のみ

みんなで丁寧に育てる。
自分で自分を育てる。
個々のステージに合わせ、
継続的に教育を続ける
仕組みがある。



給与評価

職能評価と給与の連動。
売上・損益実績と給与の連動。
他社にはない、細やかな原価管理
を行い、評価に取り入れている。
評価面談、給与面談、360度評価
等、従業員が納得できる制度。

“あじよ”の職能評価は…

基本職能遂行力

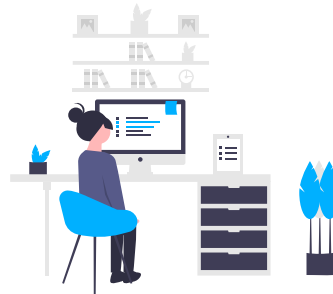


職能クラス決定



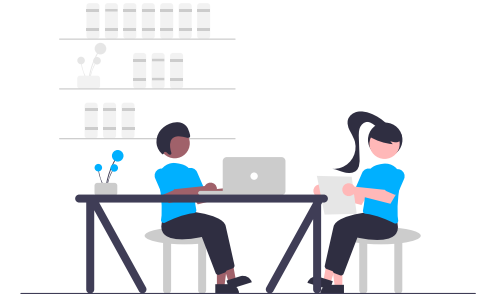
目標職能クラスの
評価項目の点数評価
具体的評価項目、指針は
健全な社会人・職務活動
が可能であること。

専門的技能技術力



- a. 企画提案 S E 力
- b. アナリシス（分析・解析）、
設計力
- c. P G 作成能力
- d. IT 力全般

マネージメント力



- a. 自己マネージメント力
- b. リーダー型マネージメント力

“あじょ”の社員になったら…

成長できる	キャリアデザイン・キャリア形成・やりたい仕事ができるかも
多彩な報奨金	年度末報奨金、長期勤続報奨金、資格取得報奨金 . . .
個人の頑張りを 給与に反映	年度末評価面接、売り上げ実績の反映。 評価は、360度評価（多数の評価により判定）！
業務外活動にも 会社から助成金	レクリエーション、研修旅行など楽しいことが大好き！
自律・自立の 自己責任精神	行動の自由度が高い。手を挙げるといろんなワクワク体験ができる。
休暇取得奨励	時間単位で取得できる有給休暇は、使い勝手が良い。

仕事を通じて得られる報酬は…

キャリア形成

多様な業務範囲・業務種類からその人に最適な業務に従事してもらうよう工夫します。

目指すキャリアの勉強、体験が可能です。

技術力の向上

苦手なことを磨く、やりたい技術への挑戦が可能です。
様々な業務体験をして、**スーパーエンジニア**に！

幸福感

自分が作るプログラムやシステムが、上手く動いた時の**達成感・幸福感**は、最高です。
何よりも**仕事が楽しく充実感**を感じます。

若手社員の声は…



- ・ **新しい経験**を積めるようなジョブアサインがされる
- ・ 一貫した**キャリア目標**に近づけるようなジョブアサインがされる
- ・ プロジェクト体制は**自己の役割の認識とチームワーク作業の促進**
- ・ PJの開始・終了ごとに**目標、評価、反省、新たな目標設定**
目標・反省はプロジェクトと併せて、全社で**年間目標**を設定
- ・ **新しいビジネス**への参画（新技術への取組み、他企業との提携…等）
- ・ **相談しやすい**環境、アドバイスをもらえる
- ・ **成長のため**の教育メニューが多くある

教育

-内定-

10月

翌2月末 4月

8月末

内定セミナー
(5ヶ月)

- ① プログラム開発の基本を体験し、**仕事へのイメージと理解**を深める。
- ② **基礎IT専門用語**や**社会人としての基礎用語**の理解と知識を深める。
- ③ **伝わる文章**の書き方の習得。
- ④ **スケジュールへの理解**を深める。立案方法を知り、守るためのノウハウを体験する。
- ⑤ **ビジネスコミュニケーション**の訓練。

など

教育

-新人研修-

10月

翌2月末 4月

6月末

新入社員教育
(3ヶ月)

- ① 社内オリエンテーリング (1週間)
外部主催の新入社員研修参加 (ビジネスマナー教育)
- ② 社内研修 (3週間)
先輩スタッフ講師、教育機関の教材使用
- ③ 社外研修 (2ヶ月)
外部研修機関で、他社社員と一緒に言語教育。
- ④ OJT研修

など

教育

-キャリアアップ支援-

10月

翌2月末 4月

6月末

キャリアアップ
支援

会社とともに自分も**成長**する場所、それが“**あじょ**”です！

【キャリアアップ支援の目的】

全スタッフが経営者意識・スキルを身につける。**キャリア目標**に向かって自己実現！

業務遂行では・・・自律的業務遂行能力の育成、他社と差別化された技術者集団の形成

志は・・・自分の仕事に誇りを持ち、社会に貢献する**プロフェッショナル**の使命感

内定までの流れ

1~4まで7~10日間



1.書類選考



2.一次面接
適性検査



3.二次面接
(一緒に働く仲間が面接します)
二次選考



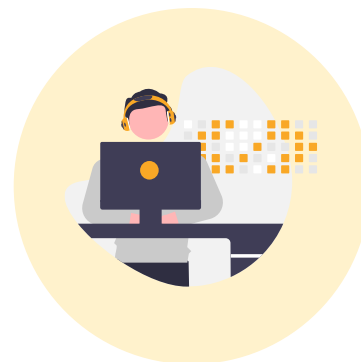
4.内々定連絡
(内定する理由を添えて)



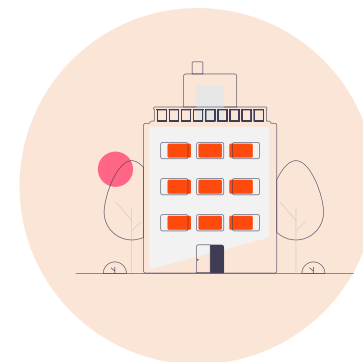
5.内々定承諾



6.内定



7.内定セミナー受講



8.入社

採用したい人材像

素直な人

明るい・前向き・元気・
健康・運が良い人

行動的（達成意欲が強い）な人

幸福感を感じて生きたい人

他人を大切にできる人



物事に進んで取り組む力！！
どんな状況に置かれても遣り切る力！！

入社までに（最低限）身に付けること



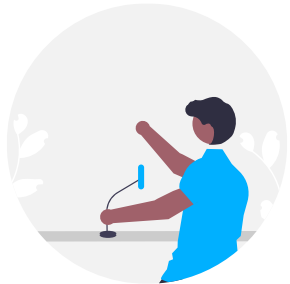
自己管理

仕事する生活習慣（夜更ししない、朝は起きる）



挨拶

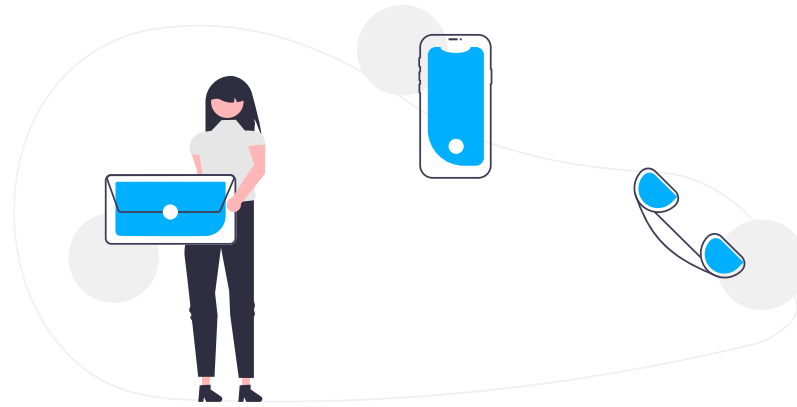
大きな声、率先、気配り



言葉遣い

敬語の使い方

※アルバイト用語は禁止、自称は”私“



お問い合わせにつきましては下記問合せ先までご連絡ください

ご応募につきましては、
郵送または電子メールにて下記まで応募書類をお送りください

■問合せ先■

応募者受付窓口 株式会社 あじよ 管理部 人事担当
(kanri@ajo.co.jp)

〒541-0053 大阪府中央区本町2-5-7 メットライフ本町スクエア 6F

TEL 06-6266-7731 FAX 06-6266-7732